

CA' REZZONICO - MUSEO DEL SETTECENTO VENEZIANO



STORIA SOCIALE

Visita autonoma al museo - piano terra



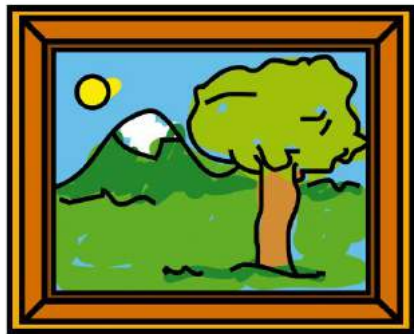
Fondazione
Musei
Civici
Venezia



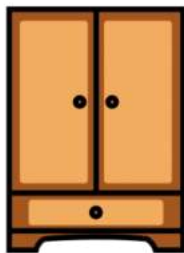
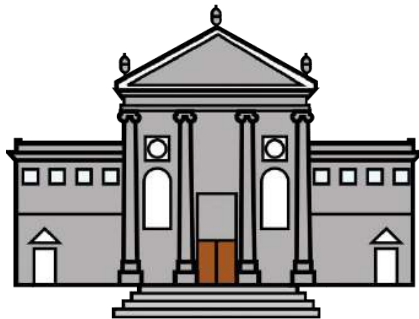
MUVE EDUCATION



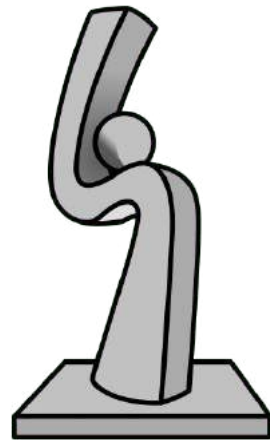
CA' REZZONICO È UN MUSEO DOVE POSSO OSSERVARE



Dipinti

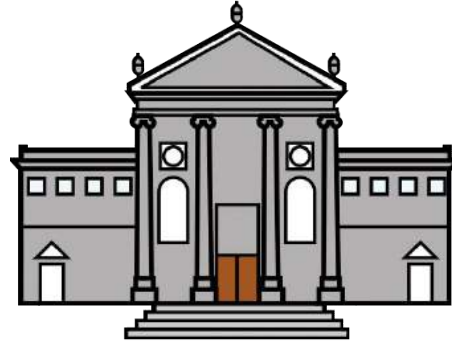


Arredi



Sculture

AL MUSEO CI SONO

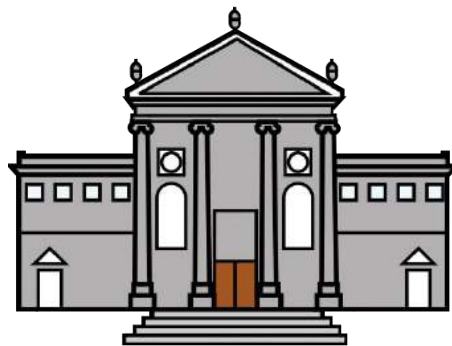


Il Bookshop



Il Bar-Caffetteria

AL MUSEO CI SONO ANCHE

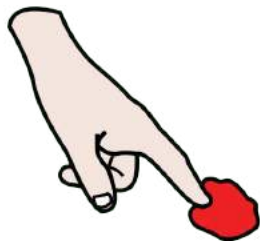
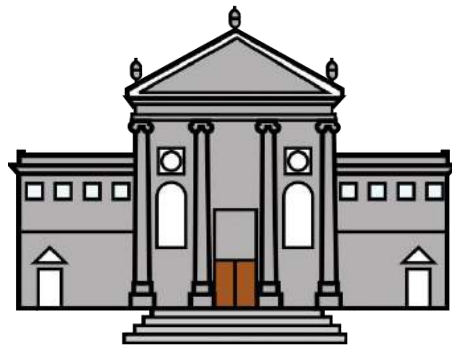


Il giardino



Il parco giochi

AL MUSEO C'E'



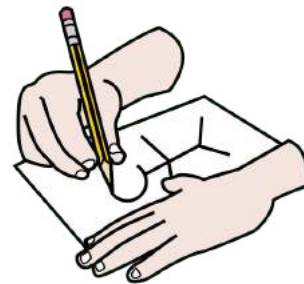
Lo SPAZIO '700 - MUOVE FOR ALL

NEL MUSEO POSSO

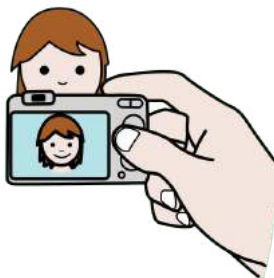
Fare una domanda e chiedere informazioni al personale del museo



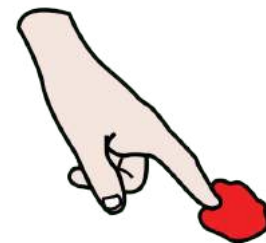
Disegnare le opere che vedo



Scattare delle foto



Toccare le opere e giocare con le stazioni interattive che si trovano nella sala
SPAZIO '700 - MUVE FOR ALL

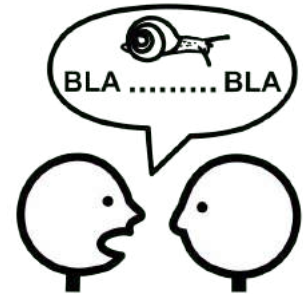


SPAZIO '700

MUVE
FOR ALL

COME MI COMPORTO NEL MUSEO

È bene parlare a bassa voce per non disturbare gli altri visitatori.

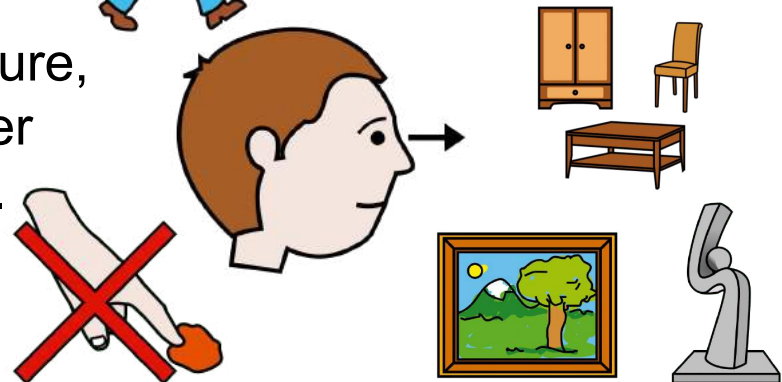


Nel museo di solito non si corre perchè può disturbare gli altri visitatori.

Durante la visita cammino tranquill* con le persone che sono con me.



Posso avvicinarmi alle opere (dipinti, sculture, arredi), che si trovano ai piani superiori, per osservarle meglio, ma non posso toccarle.



COME MI COMPORTO NEL MUSEO

Non si può mangiare
nelle sale del museo



Posso mangiare e bere
nel Bar-Caffetteria

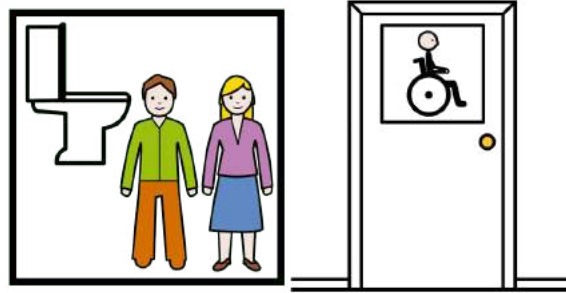


Non si può bere
nelle sale del museo

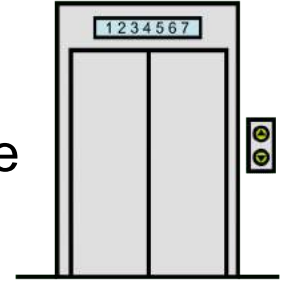


SE HO BISOGNO POSSO

Andare in bagno



Prendere l'ascensore



Riposarmi.

Posso sedermi sulle panche che si trovano nel salone d'ingresso del museo (Androne), al piano terra.

Posso anche sedermi sulle panche del giardino.

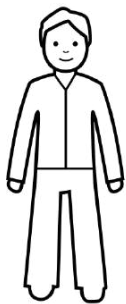


Questo è l'ingresso del museo di Ca' Rezzonico dalla Fondamenta.
La Fondamenta è il il passaggio che costeggia il rio di San Barnaba.



Entro in museo da questo grande portone e giro a destra.

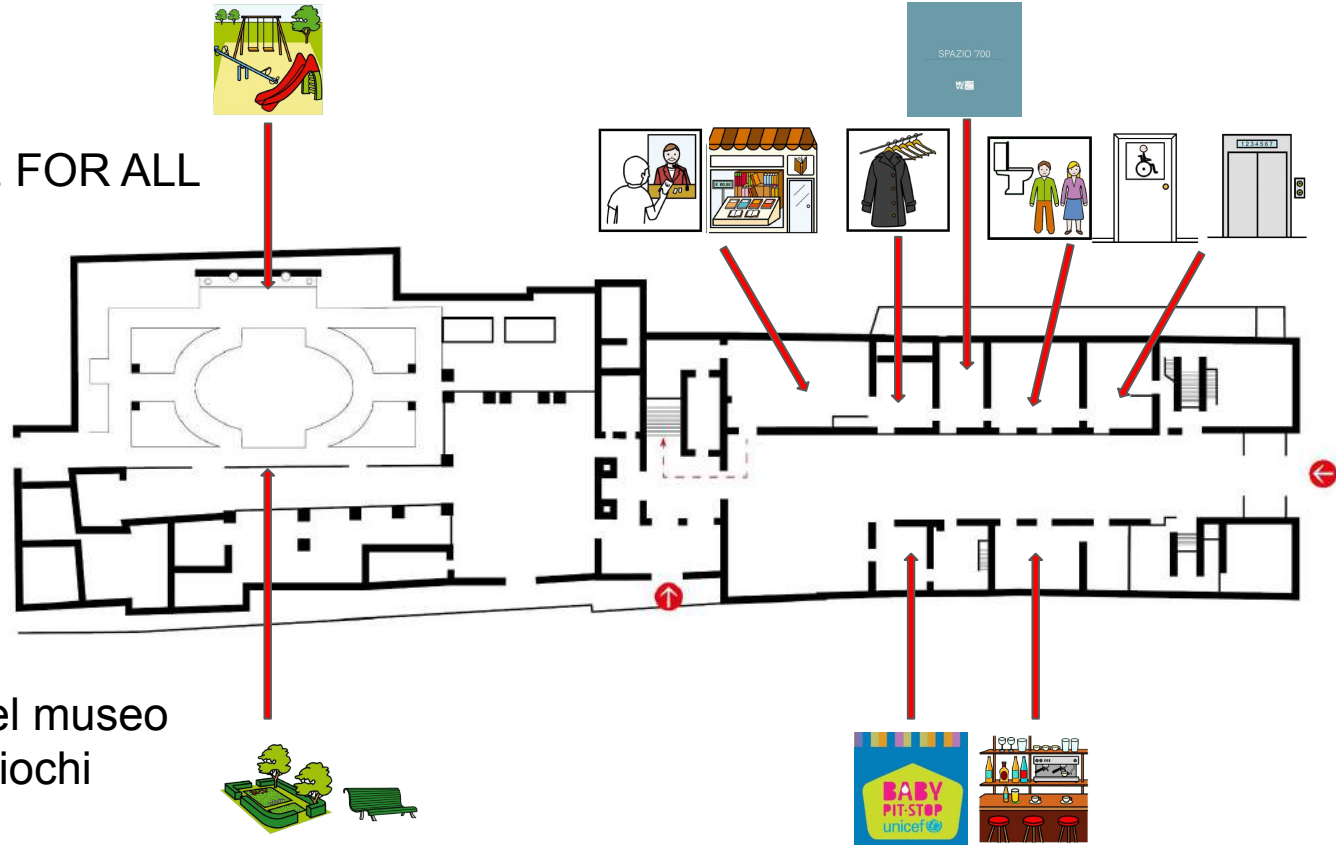
Il personale del museo indossa una divisa blu e un badge cioè un tesserino di identità.



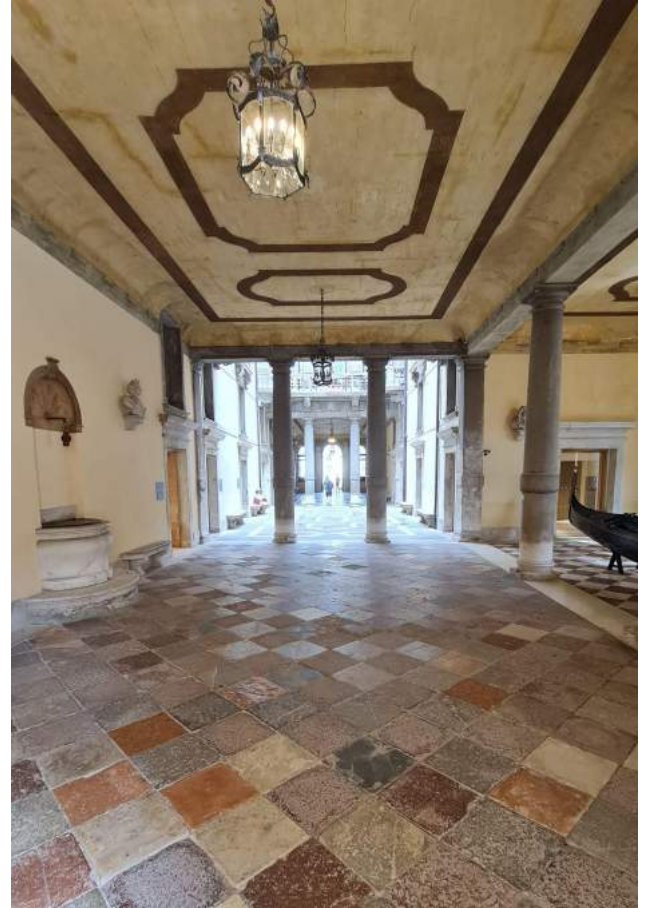
Questa è la pianta del piano terra del museo

Qui trovo:

- la Biglietteria
- il Bookshop
- il Guardaroba
- lo SPAZIO '700 - MUVE FOR ALL
- i bagni
- l'ascensore
- le scale per visitare la Collezione Mestrovich
- il Bar-Caffetteria
- il Baby Pit-Stop (zona allattamento)
- lo scalone per salire ai piani superiori dove si trovano le collezioni del museo
- il giardino con il parco giochi



Sono dentro il museo.
Attraverso questo arco.
Questo spazio è l'Androne del museo.

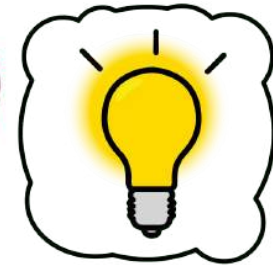
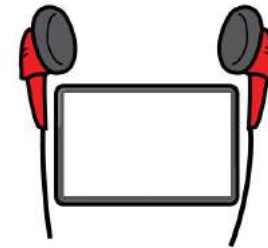


Nella prima porta a sinistra c'è la Biglietteria.

Qui posso chiedere informazioni, acquistare il biglietto e l'audioguida per vedere le opere del museo che si trovano ai piani superiori.

Il piano terra, dove mi trovo, è visitabile senza biglietto.

Le sale sono illuminate dalla luce solare, che entra dalle finestre, e da quella artificiale.



Accanto alla biglietteria c'è il Bookshop.

Alle persone di solito piace acquistare qualcosa prima o dopo la visita al museo.

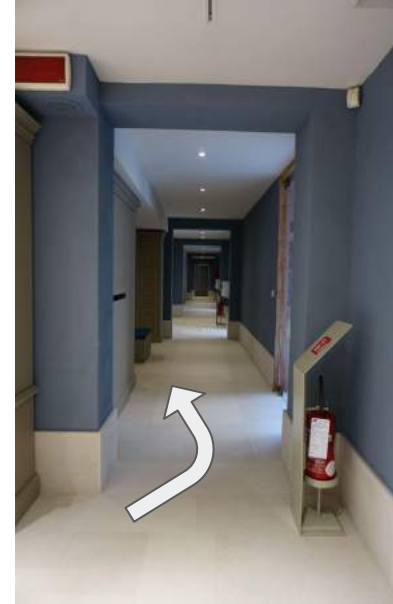
In questa sala c'è anche un tavolo rosso con degli sgabelli: posso sedermi e riposare. Posso sfogliare i libri disposti sul tavolo.



Di solito le persone lasciano le loro giacche e gli zaini nel Guardaroba.

Posso lasciare anche io la giacca e lo zaino, se li ho portati con me, nel Guardaroba.

Li riprenderò alla fine della mia visita.



Questo è il Guardaroba del museo.
Si trova accanto al Bookshop.



Proseguo nel corridoio e mi fermo nella sala successiva.
Mi trovo nella sala SPAZIO '700 - MUVE FOR ALL.

SPAZIO '700

MUVE
FOR
ALL



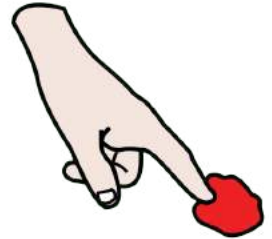
In questa sala ci sono:

- un modello di questo palazzo
- due copie di sculture importanti del museo

Alle persone di solito piace toccare questi oggetti.

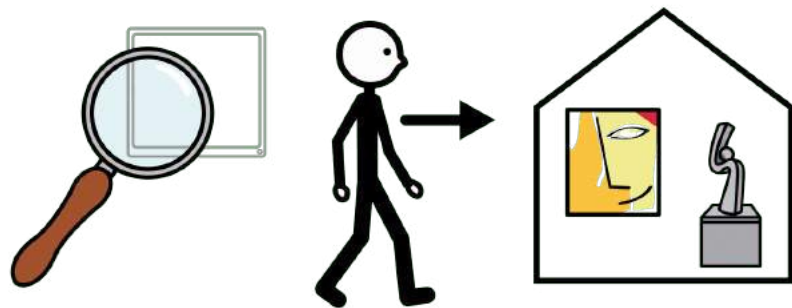
SPAZIO '700

MU FOR
VE ALL



Sulla parete ci sono:

- immagini di animali che posso, poi, cercare nei dipinti ai piani superiori

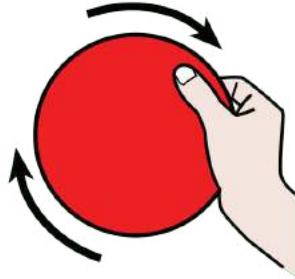


Per salire ai piani superiori devo prima ritirare il biglietto in Biglietteria.



In questa sala c'è:

- un cilindro rotante con dei volti che posso ricomporre



In questa sala posso toccare, giocare, sedermi sugli sgabelli o sul divano.

SPAZIO '700

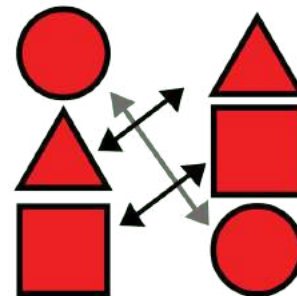
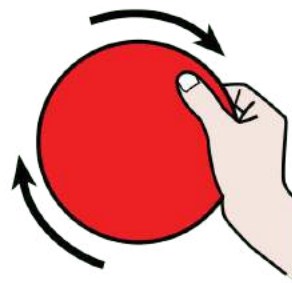
MU FOR
VE CIE



In questa sala c'è:

- un gioco di memoria sulla parete.

Posso girare le tessere per trovare le coppie di immagini uguali.



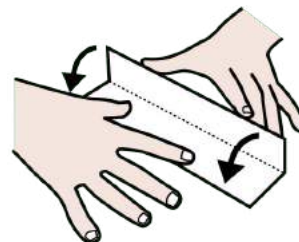
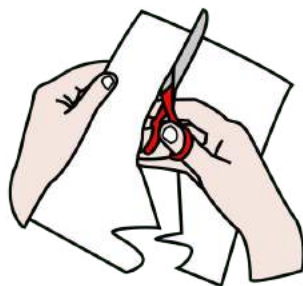
Posso scaricare e stampare su cartoncino in formato A3 il template per costruire la sala SPAZIO '700 - MUVE FOR ALL.



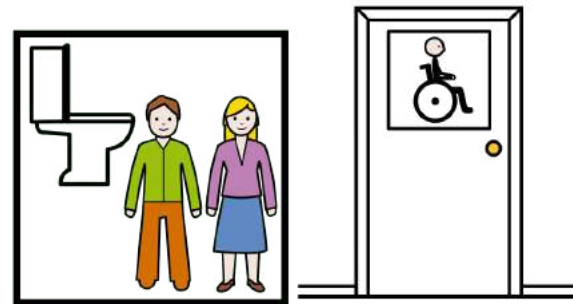
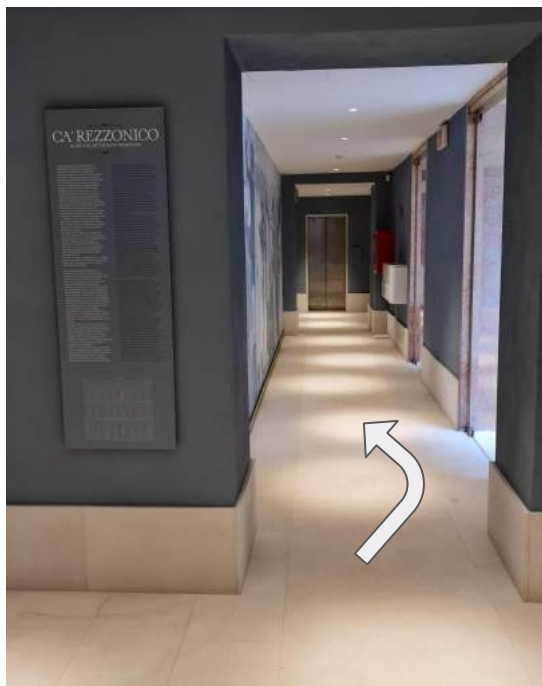
Link: https://bit.ly/3D_MUVE4ALL

Ritaglio e incollo i pezzi, come indicato.

La sala SPAZIO '700 - MUVE FOR ALL è fatta così.



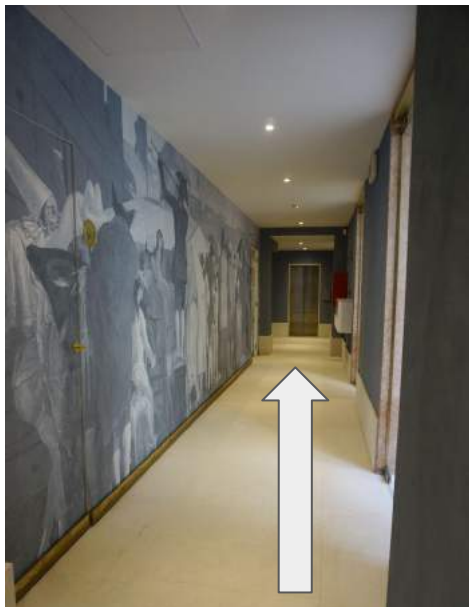
Accanto a questa sala, lungo il corridoio, ci sono i bagni.



In fondo al corridoio c'è l'ascensore.

Se mi serve l'ascensore per salire ai piani superiori chiedo aiuto al personale del museo.

Per salire ai piani superiori, dove ci sono le collezioni del museo, devo prima ritirare il biglietto in Biglietteria.



Esco e mi ritrovo in Androne.

Qui c'è un altro ingresso/uscita del museo che si affaccia sul Canal Grande.

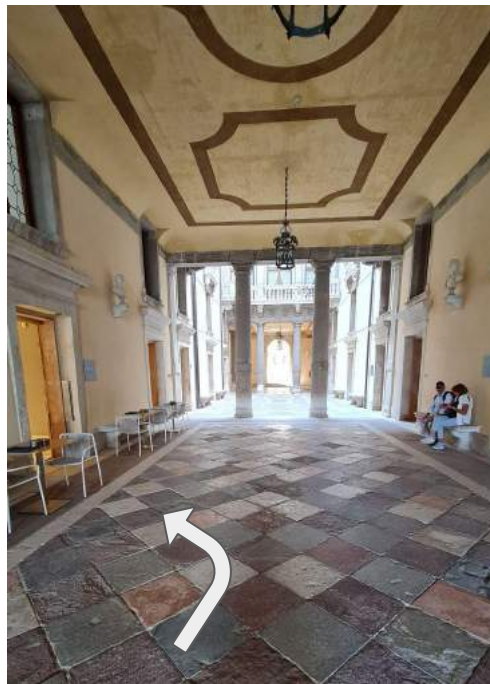
Molte persone trovano piacevole ammirare la vista sul Canal Grande.



Da questa scala posso visitare la Collezione Mestrovich composta da dipinti molto importanti.

Per salire devo prima ritirare il biglietto in Biglietteria.

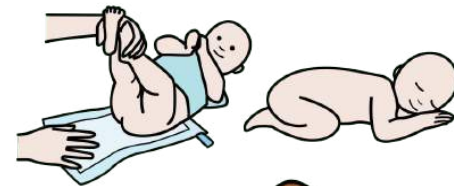
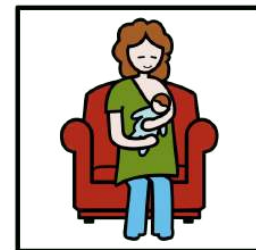
Accanto a questa scala c'è il Bar-Caffetteria.



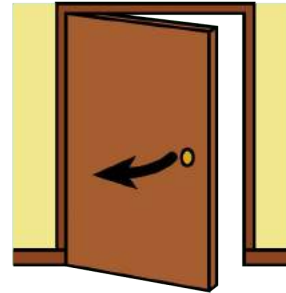
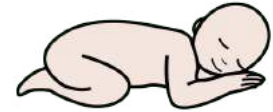
Alle persone di solito piace andare al Bar-Caffetteria del museo per mangiare e bere qualcosa.
Posso sedermi sui tavoli che si trovano nell'Androne o nella sala interna.



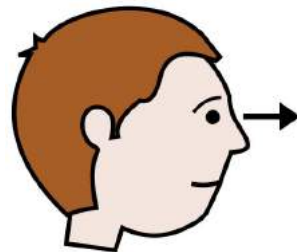
Attraverso l'Androne in direzione del grande stemma bianco.
Oltre questa porta c'è il Baby Pit-Stop: è una stanza riservata e accogliente usata per l'allattamento, cambio e relax dei neonati.
Posso usare anche io questa stanza per fare una piccola pausa dalla visita e riposarmi.



In questa stanza c'è il Baby Pit-Stop.
Posso entrare in questa stanza se ho bisogno di rilassarmi o
fare una piccola pausa dalla visita.
Il personale del museo mi aprirà la porta.

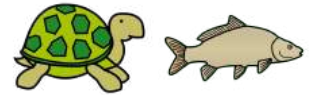
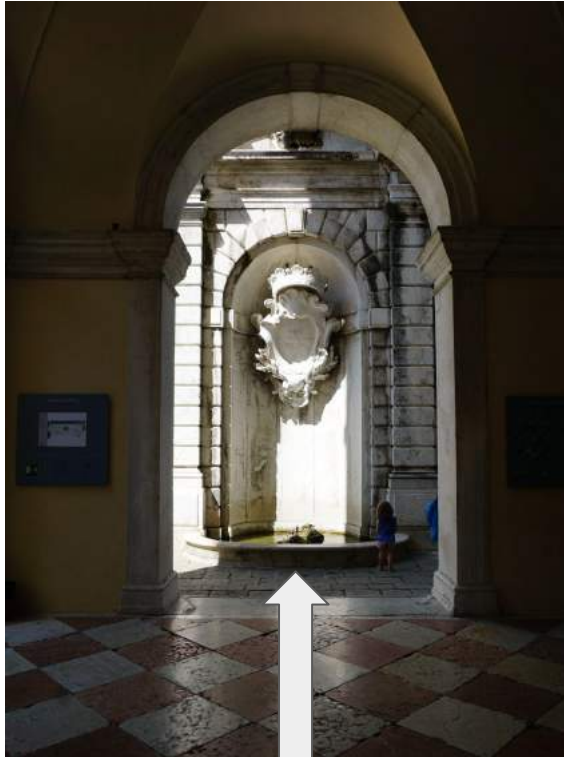


Per raggiungere il grande stemma bianco attraverso l'Androne.
Alle persone di solito piace fermarsi ad osservare la gondola, l'imbarcazione tipica della laguna di Venezia.

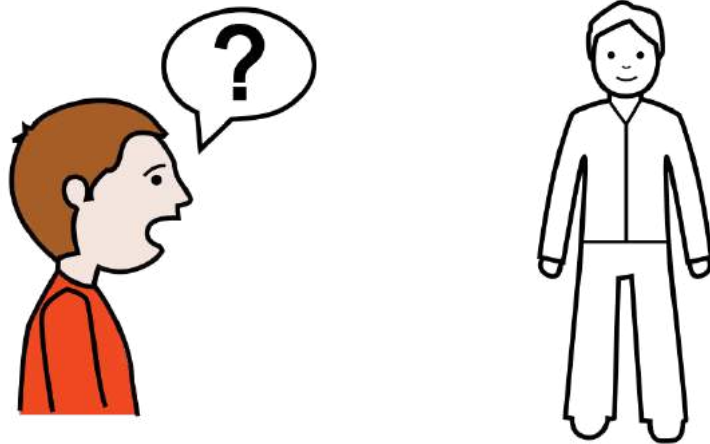


Questo è il grande stemma bianco della famiglia Rezzonico e si trova sopra la fontana.

Di solito le persone osservano i pesci e le tartarughe nella fontana.



Se ho bisogno di aiuto e di informazioni (dov'è il bagno, dov'è il Bar-Caffetteria, dove posso riposarmi...) posso chiedere al personale del museo.



Accanto alla fontana ci sono le scale per accedere al giardino.
Scendo le scale per andare nel giardino.

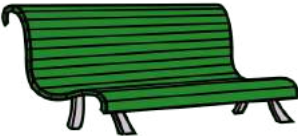


Giro a sinistra e mi avvicino alla pergola.

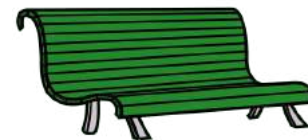
La pergola è la tettoia di legno con il glicine, una pianta rampicante.



Alle persone di solito piace riposarsi sotto la pergola.
Se sono stanc* posso riposarmi sulle panche.



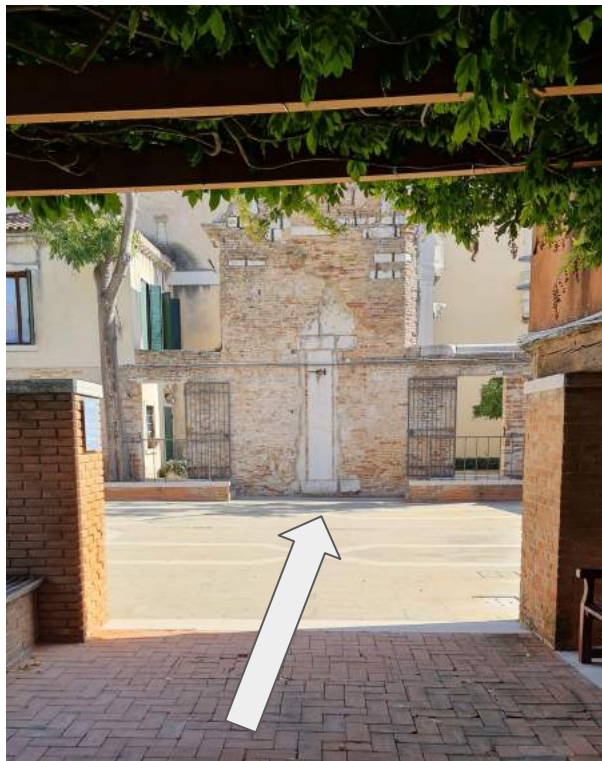
Salgo questi scalini per entrare nel giardino.
Le persone trovano piacevole passeggiare nel giardino.
Se sono stanc* posso sedermi sulle panche.



Nel giardino c'è anche un parco giochi.
I bambini fino a 6 anni possono divertirsi al parco giochi.



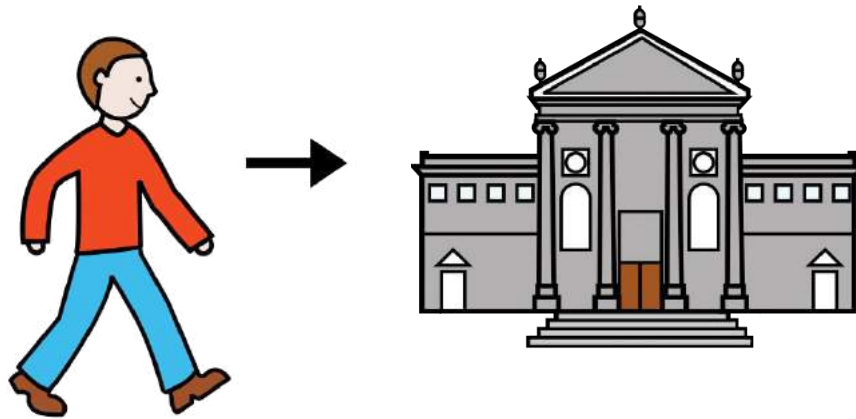
Se voglio uscire dal museo, ritorno indietro sui miei passi.
Attraverso la pergola e salgo gli scalini per tornare fino alla fontana con il grande stemma bianco.



Esco dal museo attraversando il grande portone di legno.
Posso anche uscire dal museo percorrendo, fino alla fine, l'Androne.



Se la visita mi è piaciuta posso tornare altre volte al museo.



Se, invece, voglio visitare le collezioni del museo, che si trovano ai piani superiori, devo ritirare il biglietto in Biglietteria.
Per andare in Biglietteria attraverso l'arco che mi porta in Androne.



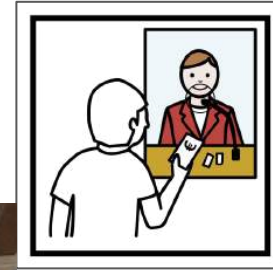
Nella prima porta a sinistra c'è la Biglietteria.

Qui posso chiedere informazioni e acquistare il biglietto per vedere le opere del museo che si trovano ai piani superiori.

Il piano terra, dove mi trovo, è visitabile senza biglietto.



Le sale sono illuminate dalla luce solare, che entra dalle finestre, e da quella artificiale.



Storia sociale

a cura di Cristina Gazzola

Si ringrazia Lorena Poggi, volontaria del Servizio Civile Universale

Autore dei pittogrammi: Sergio Palao. Origine: ARASAAC (<http://www.arasaac.org>).

Licenza: CC (BY-NC-SA). Proprietario: Governo di Aragona (Spagna)



MUVE EDUCATION

Ufficio Attività Educative

Fondazione Musei Civici di Venezia

Mauro Bon

con Riccardo Bon, Claudia Calabresi, Cristina Gazzola, Chiara Miotto

—

T +39 041 2700370

M +39 3468126483

(lunedì e mercoledì 9.30-12.30)

education@fmcvenezia.it

visitmuve.it/MUVEeducation

facebook.com/MUVEeducation

instagram.com/muveeducation/